

起重機船

68栄伸号

250t吊

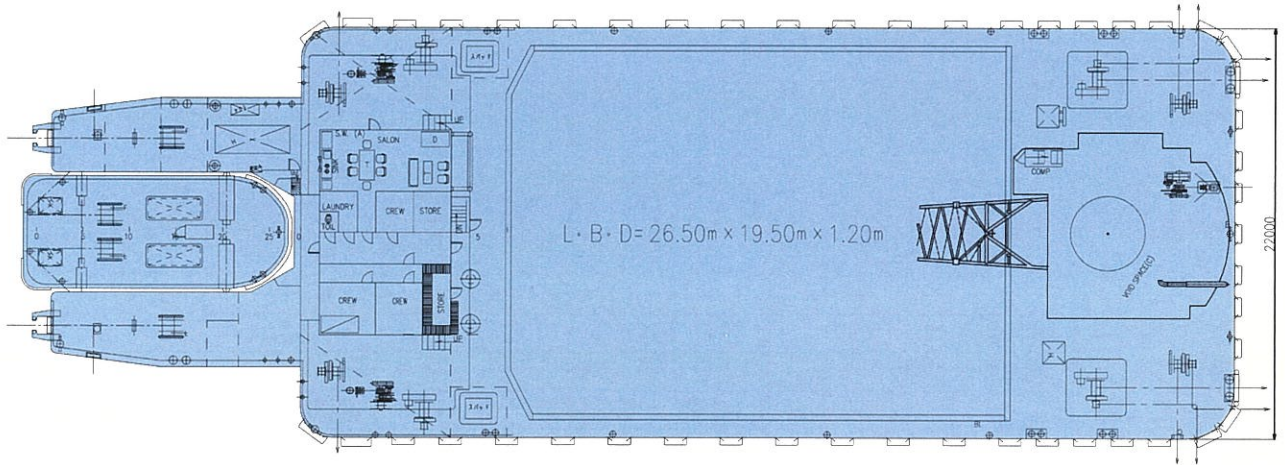
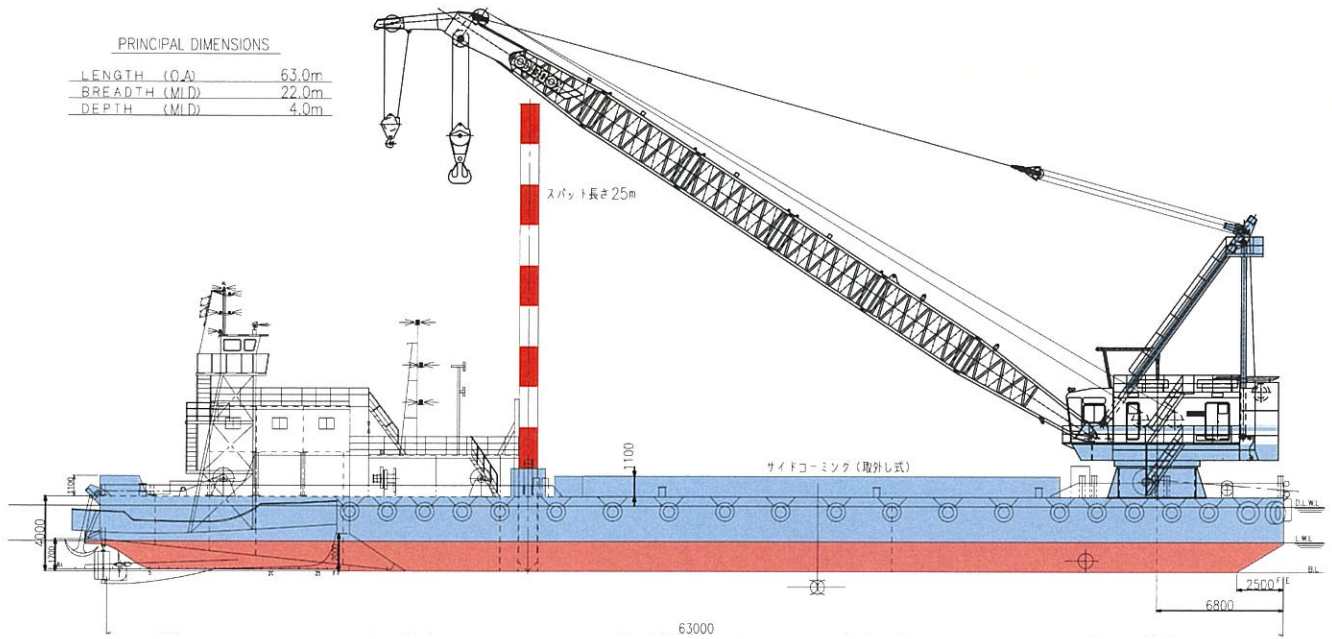


船体	寸法	L・B・D=63.00m・22.00m・4.00m				
	積載スペース	26.50m・19.50m・1.20m				
	積載トン数	1800.0t				
	喫水	船首	空船時	1.4m	満船時	2.6m
		船尾	空船時	1.7m	満船時	2.8m
クレーン	搭載機種	コベルコ F&G2324				
	最大吊上げ荷重	250t吊				
	原動機	565PS (415KW)				
	ジブ長さ	22.00m~46.00m (通常ジブ 40.00m・補巻 43.5m)				
	直巻能力	24.0t吊				
	バケット容量	オレンジバケット	4.5m ³ (15t)			
	平バケット	5.0m ³ (11.1t)				
	ドレッジャーバケット	4.0m ³ (16t)				
ウィンチ	操船ウィンチ	船首	12t 単胴 2台			
			5t 単胴 2台			
			12t 単胴 1台 (チェーンアンカー)			
		船尾	12t 単胴 2台			
			5t 単胴 2台			
		15t 単胴 2台 (チェーンアンカー)				
	スパットウィンチ	20t 2台				
スパット	寸法・本数	□1000・25m 2本				
GPS	D-GPSシステム					
スラスター	推力2t 2台					
押船	船名	第六十八栄伸丸				
	寸法	L・B・D=12.53m・6.15m・1.96m				
	トン数	19.00t				
	馬力	818PS×2基				

■68栄伸号

PRINCIPAL DIMENSIONS

LENGTH (O.A)	63.0m
BREADTH (M.L.D)	22.0m
DEPTH (M.L.D)	4.0m



■ 定格荷重表

作業半径 (m)	フローティングクレーン F & G2324										250t吊 作業半径 (m)	
	フーム長さ (m)											
	22m		24m		34m		40m		46m			
フーム角度 (°)	定格総荷重 (t)	フーム角度 (°)	定格総荷重 (t)	フーム角度 (°)	定格総荷重 (t)	フーム角度 (°)	定格総荷重 (t)	フーム角度 (°)	定格総荷重 (t)	フーム角度 (°)	定格総荷重 (t)	
9.0	77.1	9.1m/250.0										9.0
10.0	74.6	230.0	77.0	10.5m/205.0								10.0
11.0	71.9	207.2	75.9	203.0								11.0
12.0	69.1	188.3	73.8	186.3	76.9	11.9m/165.0						12.0
13.0	66.3	172.3	71.6	170.3	75.0	159.7	77.0	13.2m/132.0				13.0
14.0	63.3	158.5	69.4	156.5	73.2	154.5	75.8	129.5				14.0
15.0	60.3	146.6	67.2	144.6	71.4	142.6	74.3	126.3	75.8	15.5/107.0		15.0
16.0	57.2	136.2	64.9	134.2	69.6	132.2	72.8	123.1	75.1	105.7		16.0
17.0	54.0	127.0	62.6	125.0	67.8	123.0	71.3	120.0	73.8	103.0		17.0
18.0	50.6	118.8	60.3	116.8	65.9	114.8	69.8	112.8	72.5	100.3		18.0
19.0	47.1	111.5	57.8	109.5	64.1	107.5	68.2	105.5	71.2	97.7		19.0
20.0	43.3	105.0	55.3	103.0	62.2	101.0	66.6	99.0	69.9	95.0		20.0
21.0	39.2	99.0	52.8	97.0	60.2	95.0	65.1	93.0	68.5	91.0		21.0
22.0	34.6	93.0	50.1	91.6	58.2	89.6	63.5	87.6	67.2	85.6		22.0
23.0	30.0	22.9m/88.8	47.3	86.7	56.2	84.7	61.8	82.7	65.8	80.7		23.0
24.0			44.4	82.3	54.1	80.3	60.2	78.3	64.4	76.3		24.0
25.0			41.3	78.3	52.0	76.3	58.5	74.3	63.0	72.3		25.0
26.0			38.0	74.4	49.8	72.4	56.8	70.4	61.6	68.4		26.0
27.0			34.4	70.9	47.5	68.9	55.0	66.9	60.2	64.9		27.0
28.0			30.0	28.1m/67.4	45.1	65.7	53.2	63.7	58.7	61.7		28.0
29.0					42.6	62.8	51.4	60.8	57.2	58.8		29.0
30.0					40.0	59.8	49.5	57.8	55.7	55.8		30.0
31.0					37.2	57.1	47.6	55.1	54.2	53.1		31.0
32.0					34.2	54.6	45.6	52.6	52.6	50.6		32.0
33.0					30.0	33.3m/51.5	43.6	50.3	51.0	48.3		33.0
34.0							41.3	48.1	49.3	46.1		34.0
35.0							39.1	46.0	47.7	44.0		35.0
36.0							36.7	44.1	45.9	42.1		36.0
37.0							34.1	42.3	44.1	40.3		37.0
38.0							30.0	38.4m/40.0	42.3	38.6		38.0
									40.4	36.9		39.0
									38.4	35.3		40.0
									36.3	33.8		41.0
									34.1	32.3		42.0
									30.0	43.5 m/30.0		43.0