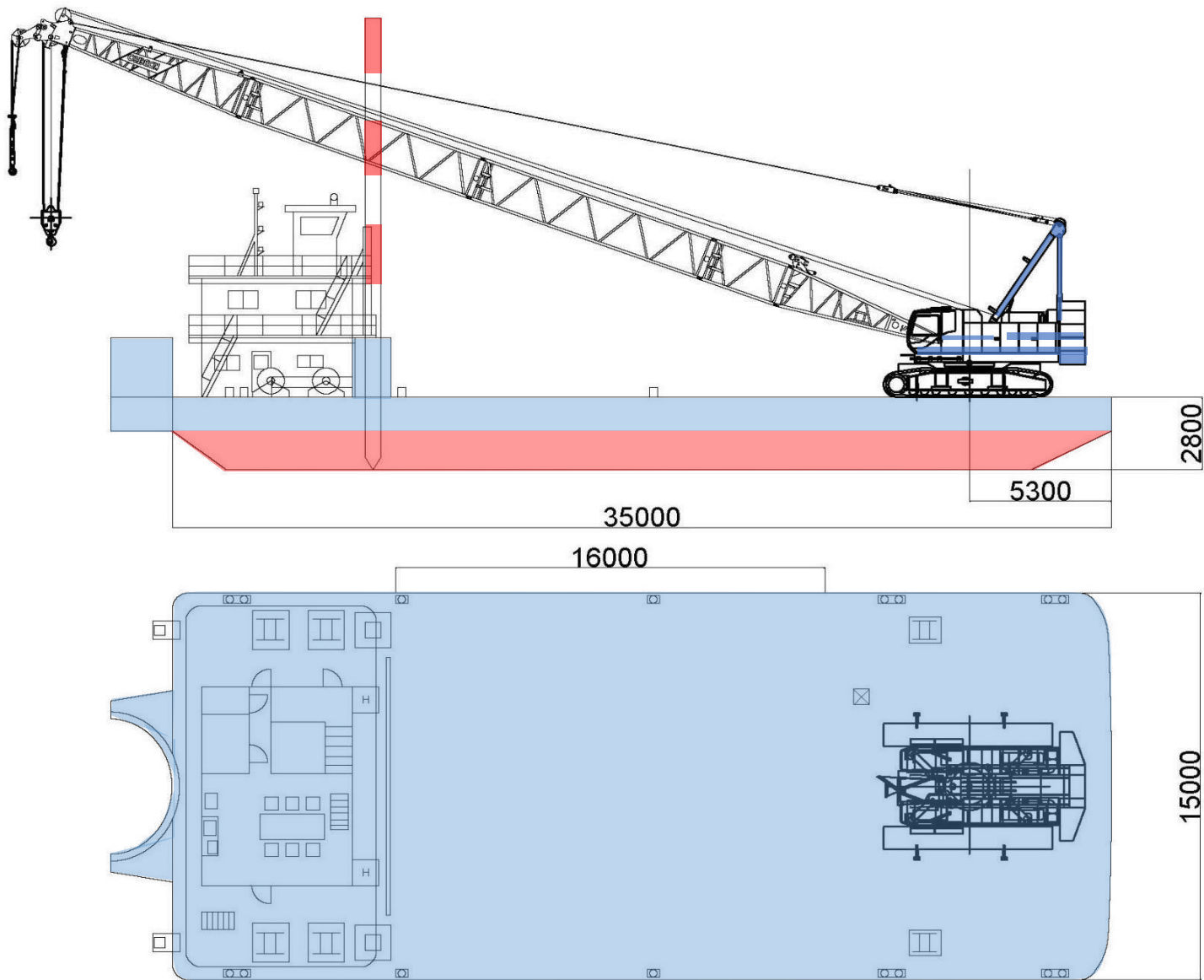


クレーン付台船 第十八栄伸号 100 t 吊



船体	寸法	L・B・D=35.00m・15.00m・2.80m	
	積載スペース	16.00m×13.50m	
	積載トン数	550トン	
	喫水	船首	空船時 1.0m
	船尾	空船時 1.3m	満船時 2.3m
クレーン	搭載機種	コベルコ建機(株) BM1000G	
	最大吊上げ荷重	100 t 吊	
	原動機	363PS (271KW)	
	ジブ長さ	13.8m～47.3m (通常ジブ 35.2m)	
	直巻能力	13.5 t	
	バケット容量	オレンジバケット	1.8 ^m (6.1 t)
平バケット		2.0 ^m (4.7 t)	
ドレッジャーバケット		1.8 ^m (6.0 t)	
ウィンチ	操船ウィンチ	船首	3 t 2台
		船尾	5 t 2台
	スパットウィンチ	5 t 2台	
スパット	寸法・本数	□600・17.50m 2本	
押船	船名	第十八栄伸丸	
	寸法	L・B・D=11.86m・5.80m・1.95m	
	トン数	19 t	
	馬力	550PS×2基	

第十八栄伸号



定格総荷重表

(単位:ton)

作業半径 (m)	主ジブ長さ(m)												作業半径 (m)	
	13.8m	16.9m	19.m9	23.0m	26.0m	29.1m	32.1m	35.2m	38.2m	41.2m	44.3m	47.3m		
3.8	100.0													3.8
4.3	90.0	87.5	4.8m/78.0											4.3
5.0	74.0	74.0	73.5	5.4m/70.0	5.9m/61.5									5.0
6.0	61.5	61.5	61.5	61.5	61.0	6.4m/56.8								6.0
7.0	51.3	51.1	51.0	50.9	50.8	50.8	50.0	7.5m/45.0						7.0
8.0	42.4	42.2	42.1	42.0	41.9	41.8	41.8	41.7	41.3	8.5m/37.5				8.0
9.0	36.0	35.9	35.7	35.6	35.5	35.5	35.4	35.3	35.2	35.1	9.1m/34.6	9.6m/31.8		9.0
10.0	31.3	31.1	31.0	30.9	30.8	30.7	30.6	30.5	30.4	30.3	30.2	30.1		10.0
12.0	22.0	24.5	24.3	24.2	24.1	24.0	24.0	23.8	23.7	23.6	23.5	23.4		12.0
14.0	13.2m/18.7	20.1	19.9	19.8	19.7	19.6	19.5	19.4	19.2	19.2	19.0	18.9		14.0
16.0		15.8m/14.9	16.8	16.7	16.5	16.5	16.4	16.2	16.1	16.0	15.9	15.7		16.0
18.0			13.6	14.3	14.2	14.1	14.0	13.8	13.7	13.7	13.5	13.4		18.0
20.0			18.5m/12.5	12.5	12.4	12.3	12.2	12.0	11.9	11.8	11.6	11.5		20.0
22.0				21.1m/11.1	10.9	10.8	10.7	10.5	10.4	10.3	10.2	10.0		22.0
24.0					23.9m/9.8	9.6	9.5	9.3	9.2	9.1	9.0	8.8		24.0
26.0						8.7	8.5	8.3	8.2	8.1	8.0	7.8		26.0
28.0						26.4m/8.2	7.7	7.5	7.4	7.3	7.1	7.0		28.0
30.0							29.0m/7.3	6.8	6.7	6.6	6.4	6.3		30.0
32.0								31.7m/6.3	6.1	6.0	5.8	5.6		32.0
34.0									5.5	5.4	5.2	5.1		34.0
36.0									34.3m/5.5	4.9	4.8	4.6		36.0
38.0										37.0m/4.7	4.3	4.2		38.0
40.0											39.6m/4.0	3.8		40.0
42.0												3.5		42.0
44.0													42.2m/3.5	44.0