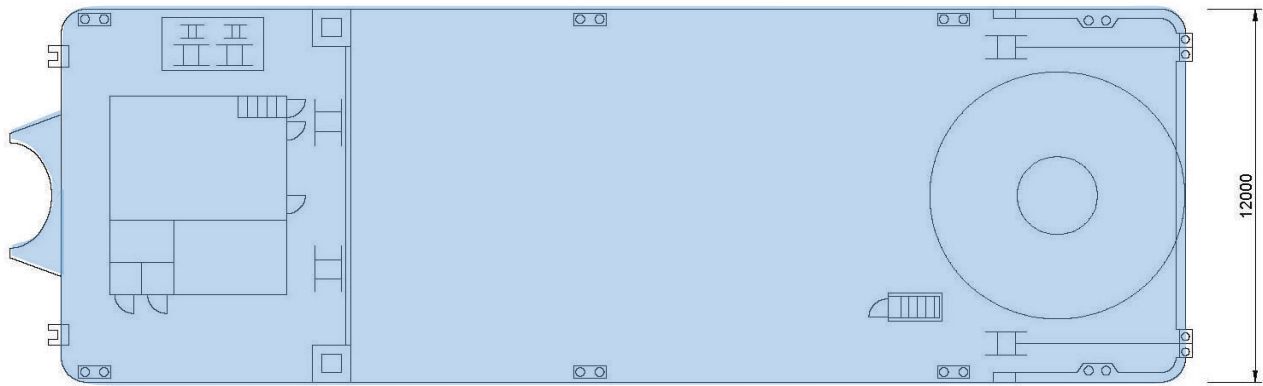
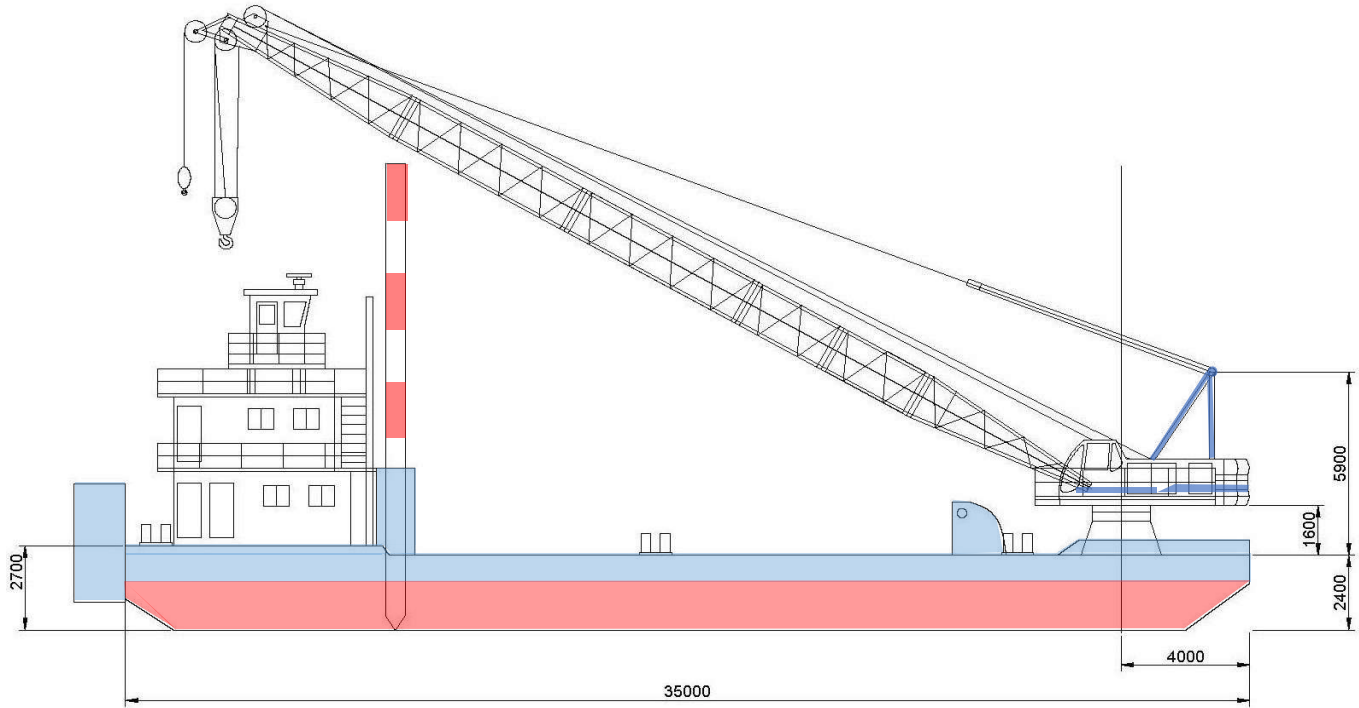


# 起重機船 第三十八栄伸号 45 t 吊



船体	寸法	L・B・D=35.00m・12.00m・2.40m			
	積載スペース	10.50m・16.00m			
	積載トン数	350 t			
	喫水	船首	空船時	0.8m	満船時
	船尾	空船時	1.0m	満船時	2.0m
クレーン	搭載機種	住友建機 SF230DD-2			
	最大吊上げ荷重	45 t 吊			
	原動機	230PS (169KW)			
	ジブ長さ	12.19m～30.48m			
	直巻能力	9.0 t			
	バケット容量	オレンジバケット	1.6 <sup>m</sup>		
	ドレッジャーバケット	2.0 <sup>m</sup>			
ウィンチ	操船ウィンチ	船首	3 t	2台	
		船尾	3 t 複胴	2台	
	スパットウィンチ	5 t 2台			
スパット	寸法・本数	□600・15.00m 2本			
押船	船名	第六十六栄伸丸			
	寸法	L・B・D=11.94m・5.99m・1.90m			
	トン数	19 t			
	馬力	500PS×2基			

# 第三十八栄伸号



定格総荷重表

(単位:ton)

作業半径 (m)	主ジブ長さ(m)							作業半径 (m)
	12.192m	15.240m	18.288m	21.366m	24.384m	27.432m	30.480m	
4.3	45.0							4.3
5.0	36.5	33.0/5.3m						5.0
6.0	27.6	27.4	26.7/6.1m					6.0
7.0	22.1	21.9	21.8	21.7	19.2/7.6m			7.0
8.0	18.4	18.2	18.1	17.9	17.9	16.5/8.4m		8.0
9.0	15.7	15.5	15.4	15.3	15.2	15.1	14.6/9.2m	9.0
10.0	13.7	13.5	13.4	13.3	13.2	13.2	13.1	10.0
12.0	11.5/11.4m	10.6	10.6	10.5	10.4	10.3	10.2	12.0
14.0		8.7	8.7	8.6	8.5	8.4	8.3	14.0
16.0			7.3	7.2	7.1	7.0	7.0	16.0
18.0			7.0/16.5m	6.2	6.1	6.0	5.9	18.0
20.0				5.8/19.0m	5.3	5.2	5.1	20.0
22.0					4.7/21.6m	4.5	4.4	22.0
24.0						4.0	3.9	24.0
26.0						3.9/24.2m	3.4	26.0
28.0							3.3/26.8m	28.0