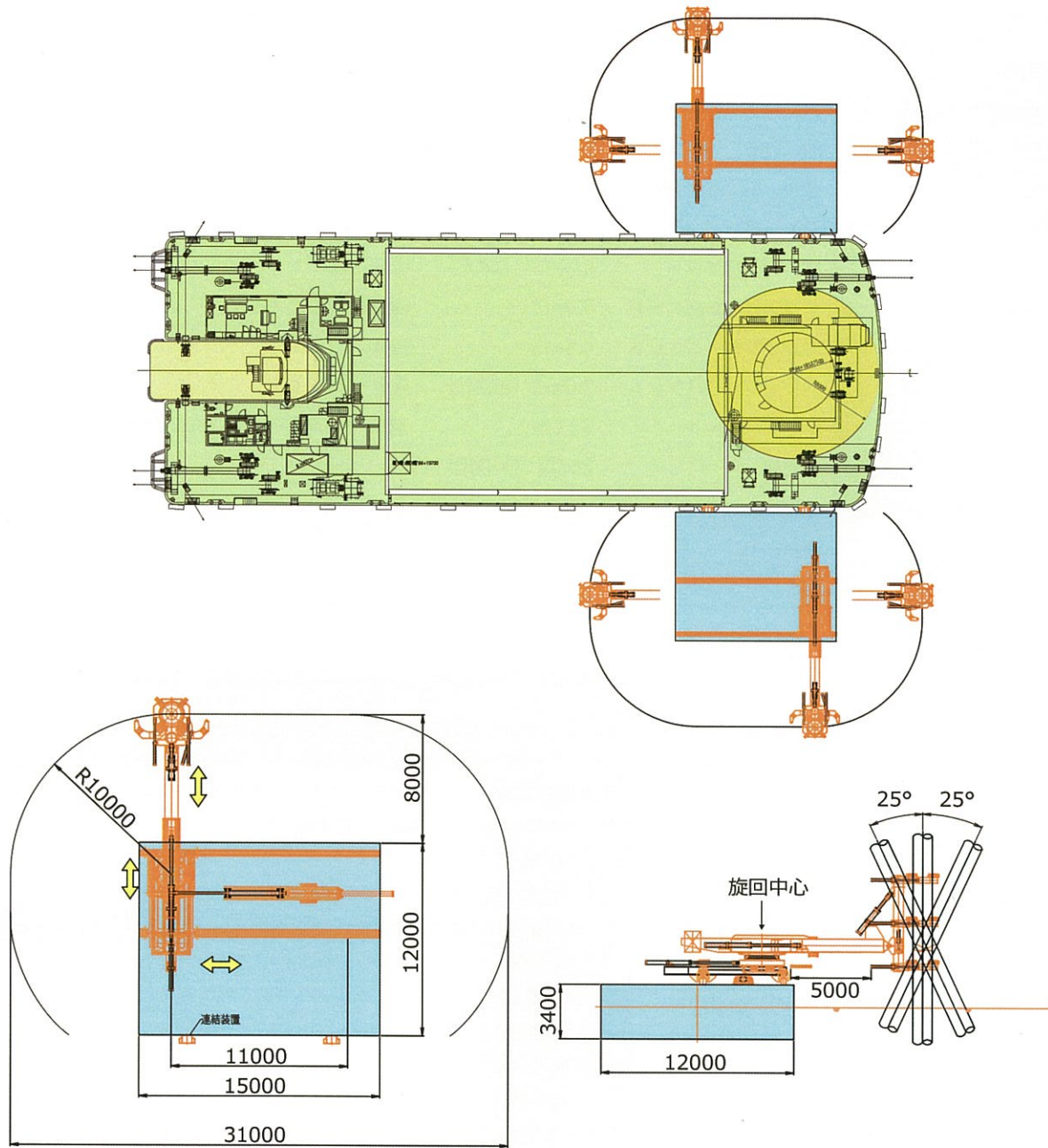


脱着ワイドキーパー



 株式会社 栄伸海事工業

住 所 : 〒710-0048 岡山県倉敷市福島151-1

T E L : 086-422-6374

F A X : 086-422-3523

U R L : <http://www.eishinkaiji.com>

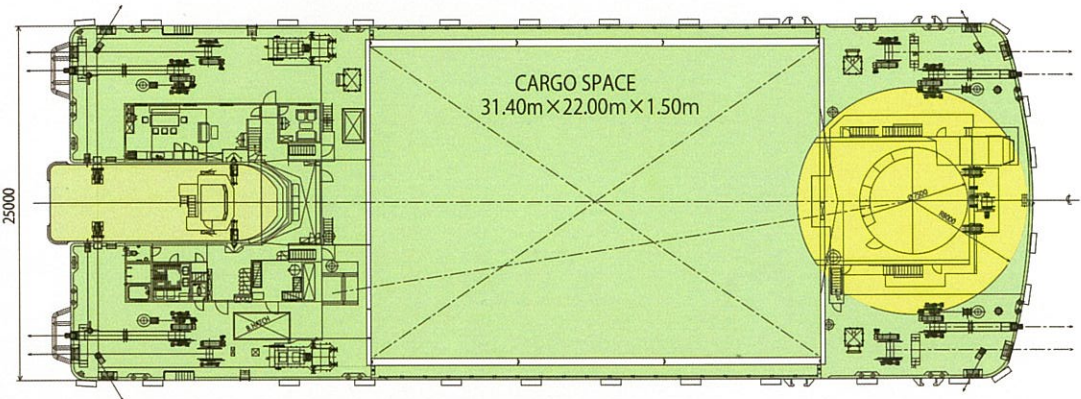
E-mail : info@eishinkaiji.com

400t吊全旋回多目的作業船

第八十八栄伸号

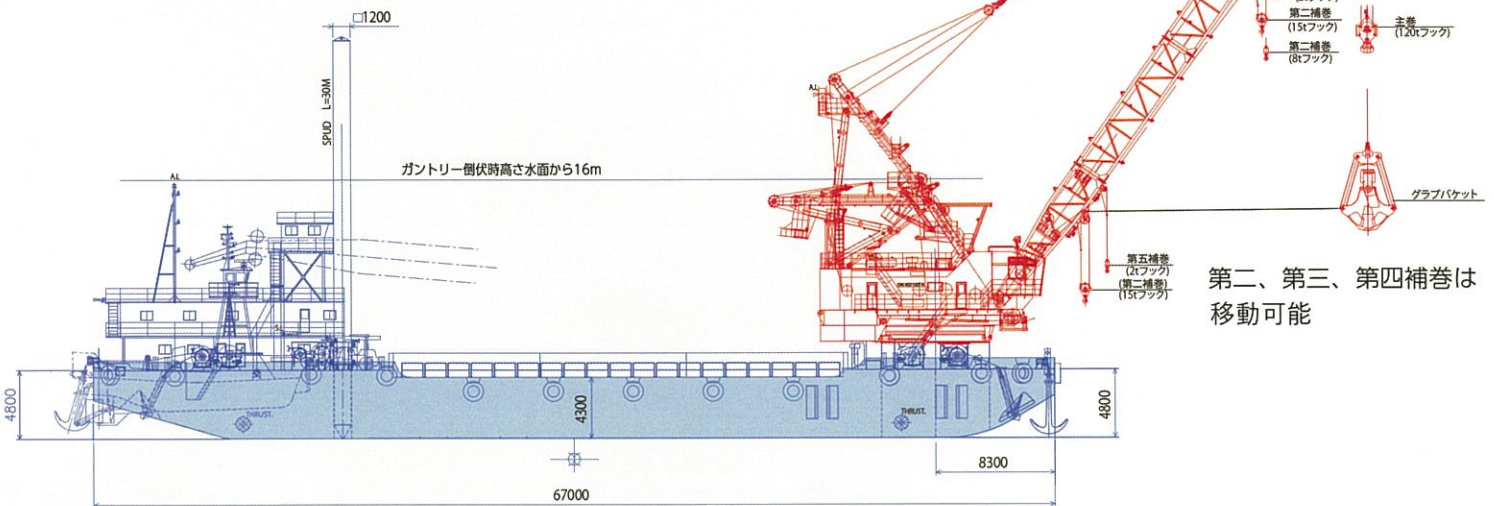


株式会社 栄伸海事工業



PRINCIPAL DIMENSIONS

LENGTH (O.A)	67 ^M 00
BREADTH (MLD)	25 ^M 00
DEPTH (MLD)	4 ^M 80 / 4 ^M 30
DRAFT (DES. MLD)	3 ^M 50

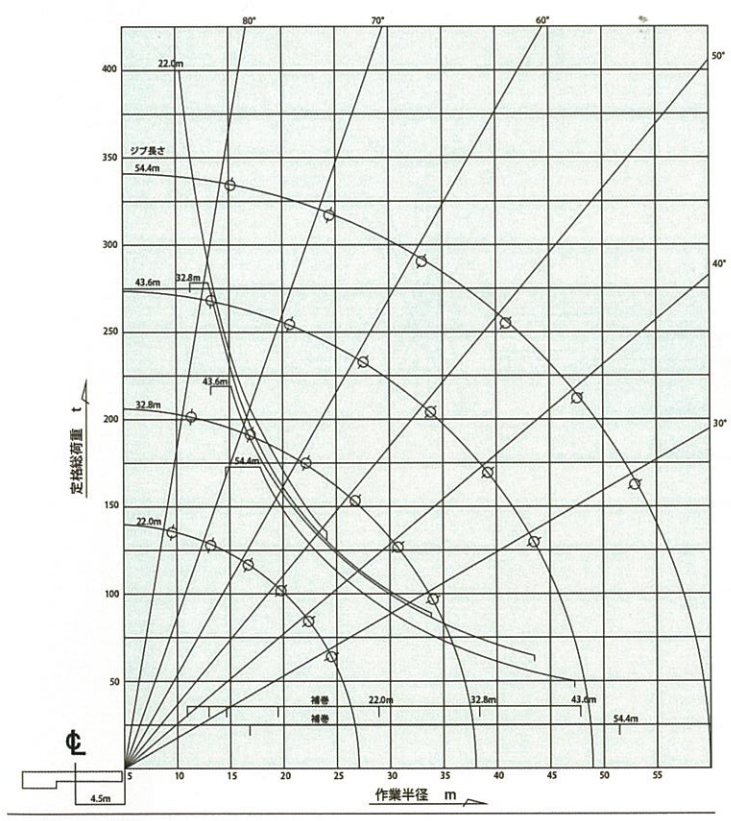


主要諸元表 / クレーン部

一般仕様	型式	SKK-40011GDT-K			
	原動機	ディーゼルエンジン 1104kw(1500PS)・1800rpm			
	船首からクレーンセンター	8.3m			
	ガントリー	折りたたみ式			
起重機船仕様	GPS	A325 (株)ヘミスフィア製			
	主巻最大吊上荷重	400 t			
	第一補巻最大吊上荷重	45.0 t			
	補巻最大吊上荷重	第二補巻 15.0 t 第三、第四、第五補巻 2.0 t			
浚渫仕様	ジブ長さ	通常 43.6m、最長 54.4m			
	直巻荷重	45t			
	使用バケット構成	オレンジバケット	8.0m ³ (6本爪)	自重	26.0 t
		ラッチアームバケット	8.0m ³	自重	17.0 t
		ドレッジャーバケット	4.5m ³	自重	37.0 t
		ドレッジャーバケット	9.0m ³ (密閉式)	自重	28.0 t
		テトラバケット	32 t 型	自重	36.0 t (50 t ブロック使用可)
	砕岩棒	28.0 t (一体型)			
	バケット使用時のジブ長さ	43.6m			
	最大浚渫深度	40m			
最大揚程	6m				

主要諸元表 / 船体部

船体	船体寸法	長さ 67.00m × 幅 25.00m × 高さ (船首船尾 4.8m) (中央 4.3m)			
	貨物積載スペース	31.40m × 22.00m × 1.50			
	最大載貨重量	2600 t (捨石 1500m ³)			
喫水	船首	空船時 2.1m	満船時 3.3m		
	船尾	空船時 2.3m	満船時 3.5m		
操船設備等	スパット	□1200×30m 2本			
	スパットウィンチ	油圧駆動ギヤー 60 t 型ピンローラー式			
	操船ウィンチ (船首)	油圧15 t チェーンアンカー	φ44mm×250m (ストックレス 5 t)	2機	
		油圧12 t アンカーワイヤー	φ38mm×300m (コモアンカー 4 t)	2機	
	操船ウィンチ (船尾)	油圧12 t ロープ	φ75mm×300m	2機	
		油圧15 t チェーンアンカー	φ44mm×250m (ストックレス 5 t)	2機	
	操船ウィンチ (船尾)	油圧12 t アンカーワイヤー	φ38mm×300m (コモアンカー 4 t)	2機	
		油圧12 t ロープ	φ70mm×200m	2機	
	サイドスラスタ	船首 推力	5 t	2機	
		船尾 推力	5 t	2機	
主機関	主発電機	300 KVA	1機	220 KVA 1機	
	補助発電機	100 KVA	2機		
一般設備	貨物積載部	脱着式コーミング 高さ 1.5m			
	GPS	VS131	(株)ヘミスフィア製		
	自動潮位計	TWL-5000W	(株)オー・ケー・イーサービス製		
	タイヤショベル	WA40-6	バケット容量 0.6m ³		
	杭打ち仕様	着脱式ワイドキーパー			



定格総荷重表 (主巻400t/第一補巻)

ジブ傾斜	ジブ角度	ジブ傾斜 2.0m											
		30°	35°	40°	45°	50°	55°	60°	65°	70°	75°	77.7°	80°
主巻	定格総荷重 (t)	134.3	140.4	148.2	158.2	170.8	187.3	209.3	239.4	282.6	349.0	400.0	
	作業半径 (m)	24.0	23.0	21.9	20.6	19.3	17.8	16.2	14.5	12.8	11.0	10.0	9.1
第一補巻	定格総荷重 (t)	45.0											
	作業半径 (m)	28.2	27.1	25.8	24.3	22.7	21.0	19.1	17.1	15.0	12.9	11.7	10.6
ジブ傾斜 4.36m	主巻	定格総荷重 (t)	89.5	93.9	99.6	106.8	116.1	128.2	144.3	166.6	198.9	249.2	278.0
	作業半径 (m)	33.3	31.8	30.1	28.3	26.2	24.0	21.6	19.1	16.5	13.8	12.7	11.0
第一補巻	定格総荷重 (t)	45.0											
	作業半径 (m)	37.6	35.9	34.1	32.0	29.7	27.2	24.5	21.7	18.7	15.7	14.4	12.5
ジブ傾斜 5.44m	主巻	定格総荷重 (t)	66.1	69.6	74.0	79.7	87.0	96.5	109.3	127.1	153.2	194.6	218.0
	作業半径 (m)	42.7	40.7	38.4	35.9	33.1	30.2	27.0	23.7	20.2	16.6	15.1	12.9
第一補巻	定格総荷重 (t)	45.0											
	作業半径 (m)	46.9	44.8	42.3	39.6	36.6	33.4	29.9	26.2	22.4	18.4	16.8	14.4
主巻	定格総荷重 (t)	-	-	50.8	55.5	61.5	69.4	80.1	94.9	116.9	151.9	172.5	
	作業半径 (m)	-	-	46.7	43.5	40.1	36.4	32.4	28.2	23.9	19.4	17.5	14.7
第一補巻	定格総荷重 (t)	45.0											
	作業半径 (m)	-	-	50.6	47.2	43.5	39.6	35.3	30.8	26.1	21.2	19.3	16.3

実際に吊り上げることのできる荷重は、表の定格総荷重から吊り具等の質量を差引いた値となります。

第八十八栄伸丸 (押船)

一般仕様	船体寸法	長さ 14.00m × 幅 5.40m × 高さ 1.96m		
	総トン数	19 t		
	主機	1032PS (759kw) × 2機		
	航行区域	全沿海		

第三栄伸丸 (アンカー作業船)

一般仕様	船体寸法	長さ 11.00m × 幅 4.51m × 高さ 1.71m		
	総トン数	10 t		
	主機	463.6PS (341kw)		
	ウィンチ	7.5 t 巻		